

ÚZEMNÍ PLÁN CHUDČICE

ZÁKLADNÍ ČLENĚNÍ ÚZEMÍ

- hranice katastrálního území obce Chudčice - řešené území
- hranice zastavěného území dle zákona 183/2006 Sb. k 14.1.2022
- zastavitelné plochy **Z1 - Z20**
- plocha přestavby **P1**
- koridory technické infrastruktury **K1a, K1b, K3**
- koridor dopravní infrastruktury **K4**

KONCEPCE ZÁSOBENÍ ELEKTRICKOU ENERGIÍ

- | | | | |
|------|-------|--|--|
| stav | návrh | | koridor vedení VN a VVN - návrh (dle ZUR JMK - TEE03 a požadavku ČEPS) |
| | | | vzdušné vedení VVN |
| | | | vzdušné vedení VN |
| | | | kabel vedení VN |
| | | | transformovna |

KONCEPCE ZÁSOBENÍ PLYNEM

- | | | | |
|------|-------|--|--------------|
| stav | návrh | | plynovod VTL |
| | | | |

KONCEPCE - TELEKOMUNIKACE

- | | | | |
|------|-------|--|-------------------------------------|
| stav | návrh | | radioreleová trasa T- mobile |
| | | | |
| | | | telekomunikační kabel dálkový CETIN |
| | | | místní kabely |

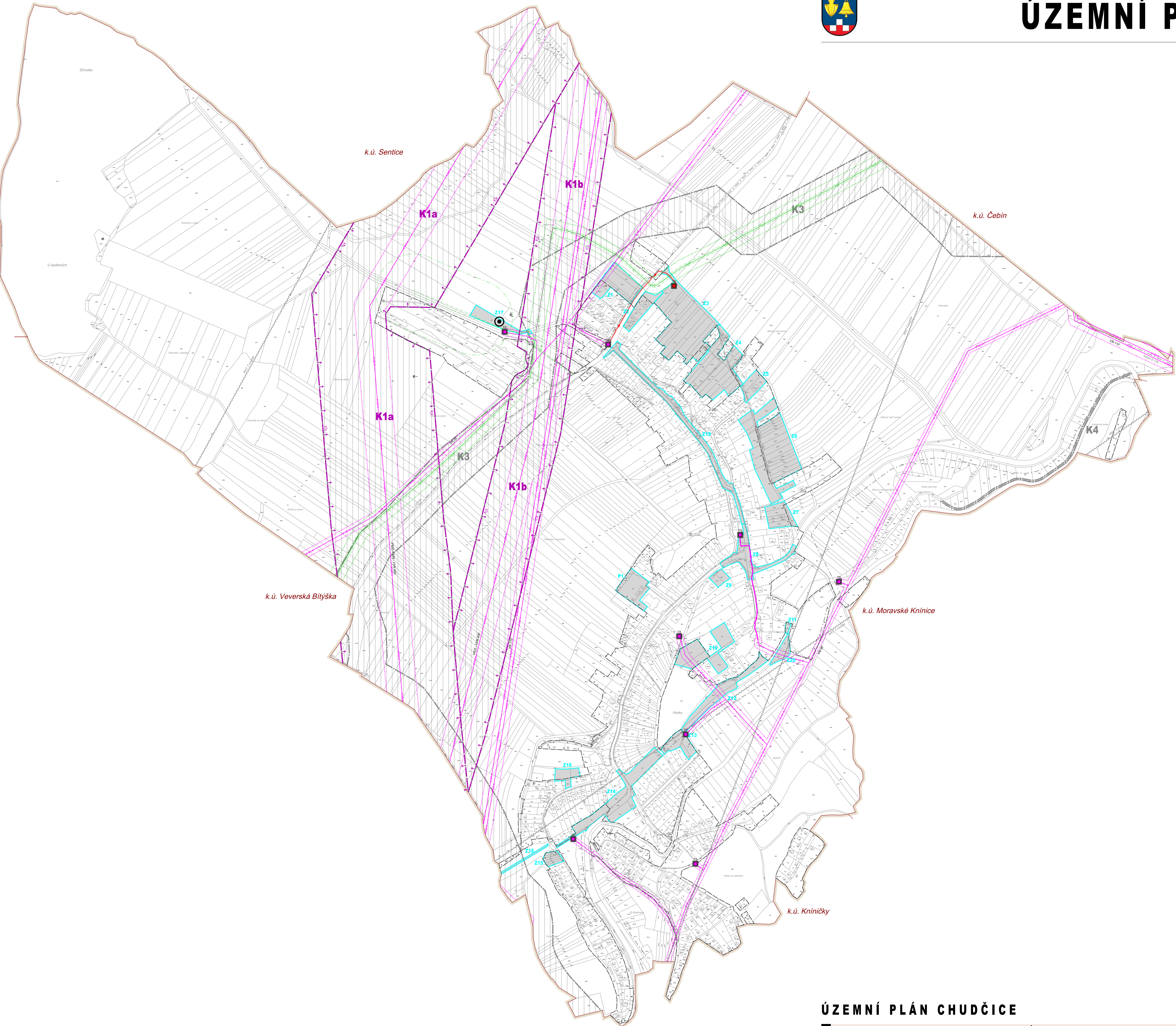
KONCEPCE - NAKLÁDÁNÍ S ODPADY

- | | | | |
|------|-------|--|-------------------------------|
| stav | návrh | | středisko separovaného odpadu |
| | | | |

LIMITY VYUŽITÍ ÚZEMÍ

- ochranné pásmo elektrického vedení VVN a VN
- ochranné a bezpečnostní pásmo VTL
- ochranné a bezpečnostní pásmo SKAO

Celé správní území obce Chudčice je zájmovým územím Ministerstva obrany z hlediska povolování vyjmenovaných druhů staveb



ÚZEMNÍ PLÁN CHUDČICE

KONCEPCE TECHNICKÉ INFRASTRUKTURY - ENERGETIKA A TELEKOMUNIKACE

ZHOTOVITEL	Atelier ERA Ing.arch. Jiří Fixel	SPOLUPRÁCE	Ing. Nepevná	ČÍSLO SMLOUVY	01/2018	OBJEDNATEL	Obec Chudčice	POŘIZOVATEL-Odbor investiční	oddělení ÚP a TI - MěÚ Kufim	MĚŘÍTKO	1 : 5 000	DATUM	květen 2023
------------	-------------------------------------	------------	--------------	---------------	---------	------------	---------------	------------------------------	------------------------------	---------	-----------	-------	-------------

polohopisný podklad - katastrální mapa ČUZK (01/2022)
využití těchto dat se řídí podmínkami ČUZK

Atelier ERA
urbanismus a architektura
sdružení architektů Fixel&Pech

0.6